

东至县农村供水工程布局图

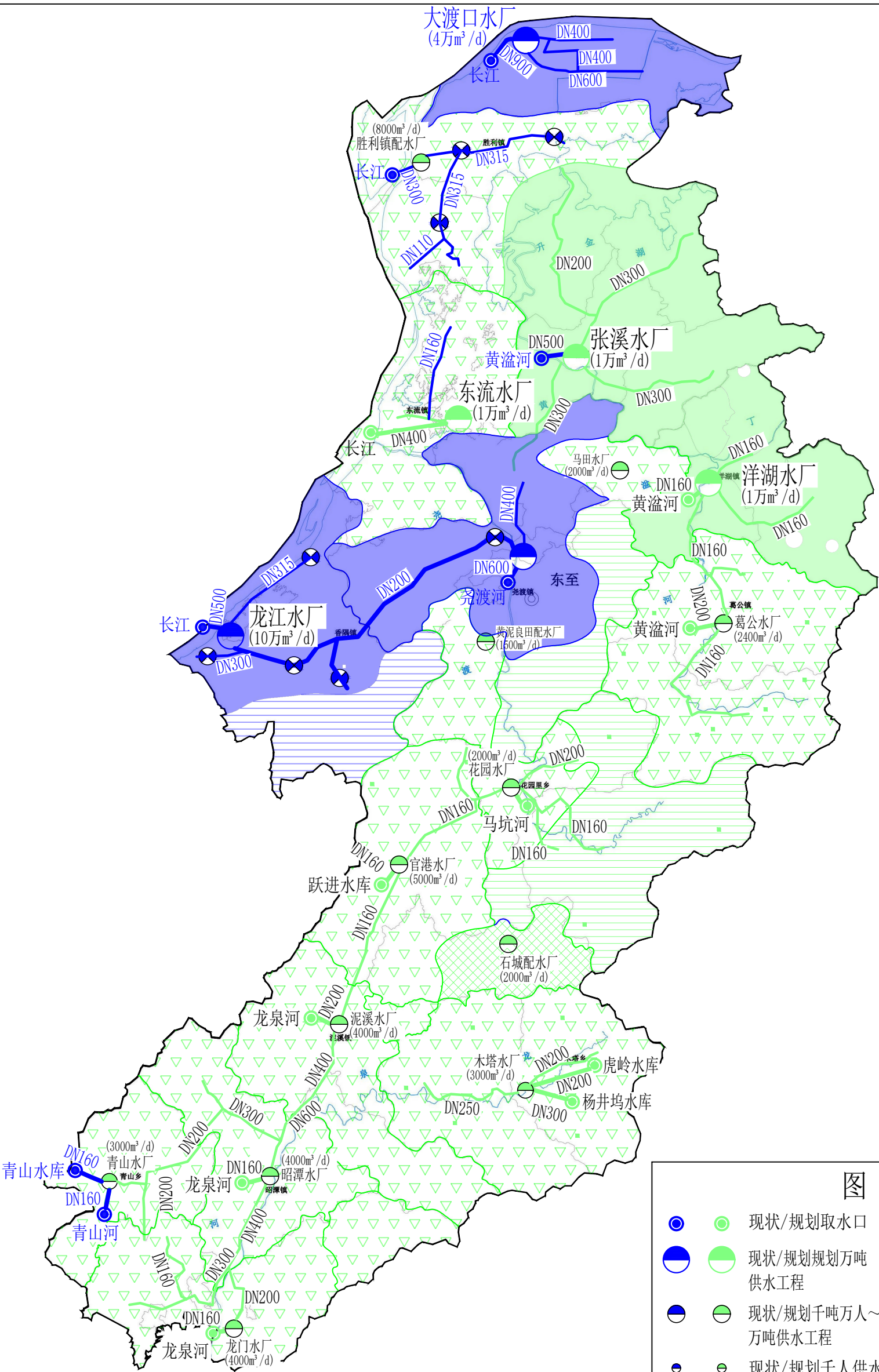
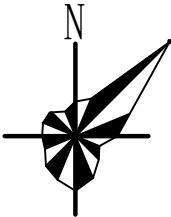


图 例

- 现状/规划取水口
- 现状/规划规划万吨供水工程
- 现状/规划千吨万人~1万吨供水工程
- 现状/规划千人供水工程
- 现状/规划百人供水工程
- 现状/规划加压泵站
- 规划加压泵站（保留利用农村水厂工程作为加压泵站）
- 现状/规划输水管道
- 现状/规划配水干管

现状/规划万吨供水工程供水范围

现状/规划千吨万人~1万吨供水工程供水范围

现状/规划千人供水工程供水范围

现状/规划百人供水工程供水范围

现状/规划分散供水分布范围

东至县农村供水工程现状特性表（预计至2025年底）

农村供水人口	主要指标			集中供水工程										分散供水工程	
	农村集中供水率	农村自来水普及率	规模化供水工程覆盖人口比例	小计		城市管网延伸工程		千吨万人供水工程		千人供水工程		百人供水工程			
	万	%	%	处数	供水人口万	处数	供水人口万	处数	供水人口处	处数	供水人口万	处数	供水人口处	处数	供水人口万
50.51	99.7	99.7	96	87	50.51	1	3.0	17	42.78	17	2.15	52	2.45	228	0.13